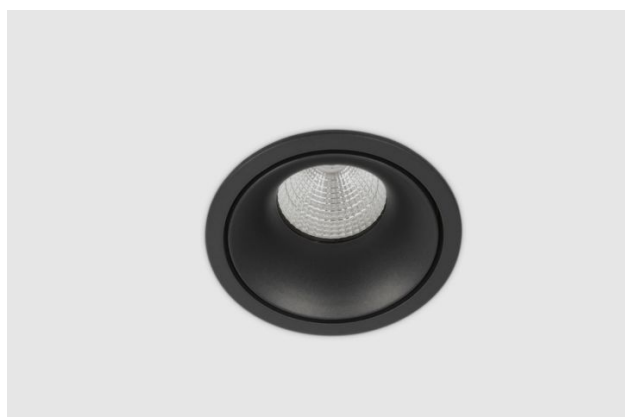


(AS)KHEO encastré 9W 3000K Noir+ Phase cut driver

Référence interne: AKHE09DP783B



Spot KHEO IP54 Encastré Ready to use ø 78 composé:

- ° Le module LED type COB (Chip on board) d'une puissance de 9W.
- ° L'anneau de finition Blanc , Noir ou Doré.
- ° L'anneau extérieur de finition Blanc , Noir ou Doré.
- ° Son driver Phase Dim.

° Version 2700K : Ra >90

° Version 3000K : Ra >90

Caractéristiques

Couleur	Noir	Diam. percement	83 mm
Puissance	9	IP	54
Dimming	Phase	mA CC	500
Lumen	1000 lm	Kelvin	3000 K
IRC (Ra)	Ra 90	Angle	32 °
Classe énergétique EU 2022	E	Code Flux CIE	93 98 100 100 76

