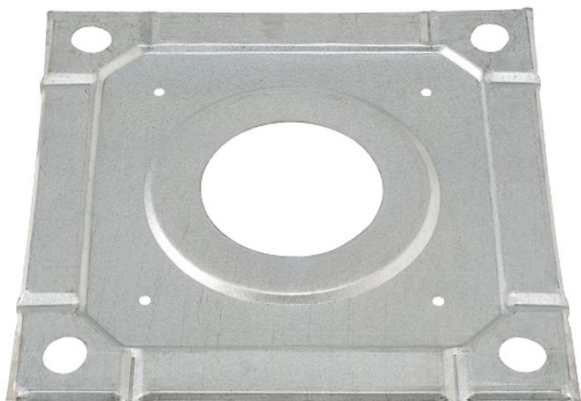


## KIT SCHELLEMENT DECO Entraxe 200X200 M18

Interner Verweis: SCELKITDECO18



facilite la réalisation du massif

finition parfaite, avec une préparation plus rapide et plus économique:

centrage des conduits de câbles

évite le pincement du câble sous la plaque d'appui

assure l'entraxe, la verticalité et le positionnement précis de la hauteur des tiges

garanti la planéité du massif et l'ajustement facile de l'horizontalité

absence d'oxydation au contact du béton, et de corrosion des semelles des mâts

## Characteristics

Length	260 mm
D	19 mm
E	200 mm

