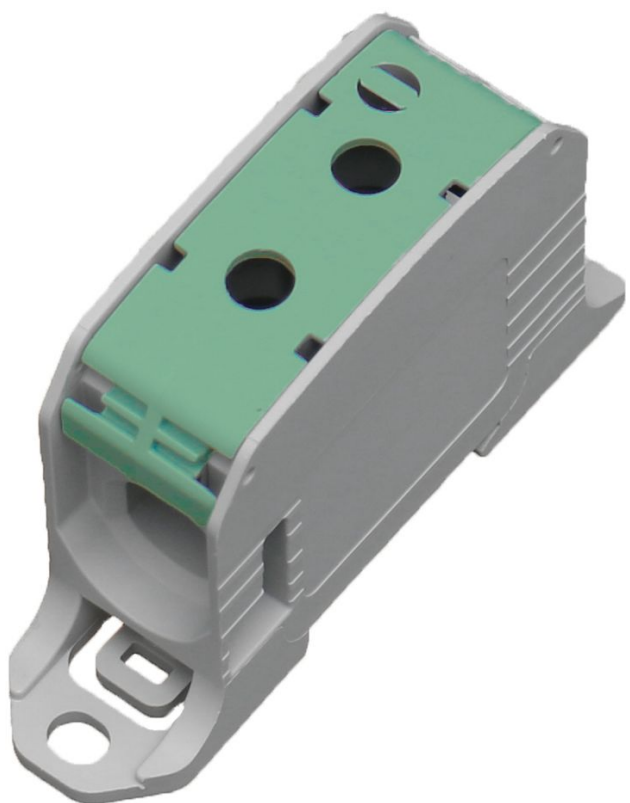


Borne de racc. RKA 1p 95mm² Cu+Al brune

Interner Verweis: 087510-3-3



I(max) :
1000Vac/dc 245A Cu
600V 200A Cu/155A Al

borne supplémentaire de mesure intégrée par défaut

IP20

sans halogène, autoextinguible

vis imperdables avec un couple de serrage constant

accouplable avec les bornes RKA 95mm²

fixation sur rail DIN ou par vis

couleur de la borne de terre suivant la norme IEC60947-7-1

avec profilé pour le repérage

pour conducteurs en Cu et Al

Eigenschaften

Color	brun	I(n)	245 A
Input section	mm ²	Output section	mm ²
Number of connections 95 mm ²	2		

